



— SCOLAIRES - ACCUEILS DE LOISIRS —

CAHIER DES ACTIVITES

Le Bassin d'Arcachon est un grand terrain de découvertes, de jeux et d'aventures

Nous sommes un office de tourisme engagé, avec nos fidèles partenaires, dans une démarche de tourisme responsable et solidaire pour faire découvrir aux groupes jeune public ce grand terrain de découvertes, de jeux et d'aventures qu'est le Bassin d'Arcachon.



À savoir

- Encadrement d'une seule classe par animateur (selon activité) afin d'assurer la qualité de l'animation. Au-delà, il vous sera demandé de prévoir un second créneau ou animateur.
- La majorité des tarifs sont déclinés sur la base d'un groupe de 25 à 30 enfants maximum et par animateur.
- Le transport, les pique-niques ne sont pas compris dans les tarifs mentionnés.
- L'animateur/trice est en charge de mener les animations proposées. Le professeur ou animateur/trice reste responsable du groupe et doit impérativement être présent tout au long de l'activité et veiller au bon comportement des enfants. La présence de l'animateur/trice ne dispense pas du respect des règles.

Au rythme des saisons et des marées, nous vous proposons des moments riches d'apprentissage et de découvertes autour de plusieurs disciplines et notions : géographiques, environnementales, d'histoire et de traditions et sensorielle et artistiques.

Nos intervenants professionnels adaptent le contenu des activités en fonction du public et alternent les approches et les notions éducatives et comportementales variées afin de s'adapter au mieux.

Je réserve une **activité**

Je m'inscris pour participer au **challenge**

« Super Zéro ! »



Essayez d'instaurer le pique-nique et goûter zéro déchet lors des sorties !

- Une gourde et pas de bouteille en plastique ou canettes
- Des contenants réutilisables
- Éviter les sachets en plastique et les emballages
- Opter au maximum pour du fait maison et des produits frais...

Nous pouvons vous fournir sur simple demande une fiche d'idées pour inciter les enfants à préparer un pique-nique zéro déchet ! Et pour vous remercier de jouer le jeu : sur envoi d'une photo de groupe avec des pique-niques zéro déchet, nous vous enverrons une surprise pour chacun des enfants !

À notre échelle, à quoi s'engage-t-on pour un tourisme de groupe responsable ?

Par une démarche environnementale :

- Nous nous engageons pour un tourisme avec une part prenante d'éducation à l'environnement
- Découvrir, c'est comprendre et donc apprendre à protéger et respecter
- Nous animons une communauté fidèle de prestataires locaux passionnés et engagés
- Nous privilégions, avec nos prestataires, un accueil de groupe réfléchi pour réduire les nuisances et le piétinement ; faire respecter les règles de protection de l'environnement
- Nous essayons d'alterner au maximum les sites de découverte et de pratique pour minimiser l'impact
- Nous essayons d'inciter au pique-nique zéro déchet

Par une démarche sociale :

- En facilitant l'accès aux loisirs pour tous en travaillant avec les structures et associations sociales locales
- En proposant une tarification spécifique petits groupes sur certaines des activités
- En favorisant le vivre ensemble, la mixité et l'ouverture vers l'autre en proposant des activités handi-valides

Vos contacts

www.tourisme-coeurdubassin.com

Céline MAXWELL

05 57 70 67 03 (ligne directe)
05 57 70 67 56 (standard)

groupe@tourisme-coeurdubassin.com



Alice BAUDOT

07 72 51 80 67

animation@tourisme-coeurdubassin.com

Nous nous occupons de la réservation de vos activités : du devis, du contrat et de la facturation. Vous recevrez les informations liées à l'organisation sur place quelques semaines avant la sortie.

Récapitulatif des activités

CYCLE 1	CATÉGORIES	ACTIVITÉS	PAGE	
Découvrir le bord de mer	Sortie nature	Trésors de la plage à marée basse	4	
	Sortie nature	Dans la coquille d'une huître	4	
	Visite	Le phare du Cap Ferret	5	
Explorer la forêt	Sortie nature	Les minuscules de la forêt	5	
	Jeu nature	Sous-bois, cabanes et C ^{ie}	5	
Créer avec la nature	Atelier découverte artistique	Modeler la nature avec l'argile	6	
	Atelier découverte artistique	Au cœur du roi des arbres...le chêne	6	
Ressentir dans la nature	Balade sensorielle	La balade du petit yogi	7	
Recycler et créer	Atelier	Atelier super z'Héro déchet	7	
Embarquez petits moussaillons	Sortie bateau	Le petit tour des bateliers	8	
Vivre ensemble	Nature et inclusion	Petits jardiniers et fermiers en herbe	8	
<i>Parcours</i>	<i>Cycle de séances</i>	<i>La nature dans tous les sens au fil des saisons</i>	9	
CYCLES 2 & 3	CATÉGORIES	ACTIVITÉS	PAGE	
Le Littoral et milieu marin	Sortie nature	Trésors du littoral à marée basse	10	
	Sortie nature	Les apprentis ornithologues	11	
	Sortie nature	La petite oie venue du froid	11	
Le milieu forestier et étang	Jeu nature	Sous-bois, cabanes et Cie	12	
	Sortie nature	Forêt qui es-tu ? Promenons nous dans les bois	12	
	Sortie nature	De la forêt à l'océan en passant par les dunes	12	
	Sortie nature	Mission insectes et biodiversité : coléoptères et libellules à la loupe	13	
	Sortie nature	Les curieux de l'étang	13	
	Sortie nature	Le miel et les abeilles	13	
	À la découverte de notre patrimoine et de nos traditions	Visite ludique	Le phare du Cap Ferret	14
		Visite	Les petits parqueurs d'Audenge et la magie de l'huître	14
Visite		La Maison de l'huître	14	
Visite		Visite du port traditionnel de Larros	15	
Visite		Visite du port d'Arcachon	15	
Visite ludique		La Ville d'Hiver à la loupe	15	
Visite ludique		Les mystères de la Ville d'Hiver	15	
Voyage au pays de l'eau	Nature et investigation	L'eau au cœur du paysage	16	
	Expérimentation	Les petits scientifiques de l'eau	16	
	Visite	L'auditorium : le traitement des eaux usées	16	
	Visite	La zone Libellule	17	
Jeux et découvertes	Jeu découverte nature	Rallye nature	17	
	Jeu découverte nature	Escape game nature	17	
	Jeu découverte nature	Mission nature	17	
Embarquez moussaillons	Sortie nature sur l'eau	Les moussaillons trappeurs de la Leyre	18	
	Sortie bateau	Le tour de l'île aux oiseaux	18	
	Sortie bateau	Les parcs à huîtres avec les bateliers	18	
	Sortie bateau	L'école du mousse	18	
Précieuse planète	Nature et investigation	Menaces et pollutions des mers	19	
	Jeu défis nature	Les gardiens de l'étang	19	
	Atelier	Atelier super z'Héro déchet	20	
Écriture et paysages	Atelier	Dialoguer avec la nature	20	
L'art part en balade	Atelier	Modeler la nature avec l'argile	21	
	Atelier	Le littoral du bout du crayon	21	
	Atelier	Les ateliers de la p'tite fabrik végétale	22	
<i>Parcours</i>	<i>Cycle de séances</i>	<i>Littoral et milieu marin</i>	22-23	
	<i>Cycle de séances</i>	<i>Enquêteurs nature</i>	23	

Les conditions générales et particulières de vente sont jointes à la proposition commerciale et sont à votre disposition sur le site internet de l'Office de tourisme Cœur du Bassin d'Arcachon www.tourisme-coeurdubassin.com dans le menu groupe ou sur demande. Conformément à l'article R.211-12 du code du tourisme, les brochures, les brochures et les contrats de voyages proposés par les agents de voyages à leur clientèle doivent comporter les conditions générales suivantes des articles R.211-3 à R.211-11 du Code du tourisme ainsi que les conditions particulières de ventes.

EPIC IM033170006 Siret : 824 929 954 00017 Ape : 7990Z - Garantie Financière : APST 15 avenue Camot 75017 Paris - Assurance RCP : ALLIANZ Assurance n°41282060 87 rue de Richelieu 75002 Paris



Les maternelles

EXPLORER, OBSERVER ET RESSENTIR

CYCLE 1

DÉCOUVRIR LE BORD DE MER

Trésors de la plage à marée basse

Observer, toucher, ramasser, comparer, classer... pour découvrir le bord de mer à marée basse.

Une approche sensorielle pour découvrir à travers des ateliers et petits jeux, **la plage, le sable, la laisse de mer, ses petites bêtes et autres éléments.**

Mais qu'est-ce que c'est ? D'où ça vient ? À quoi ça sert ?

L'animateur leur expliquera les bons comportements à adopter pour respecter cet écosystème. Ce qui sera collecté sera remis dans son élément.

Objectifs :

- Sensibiliser au milieu marin et à la protection de son environnement proche
- Distinguer le vivant du non-vivant
- Explorer et découvrir le monde vivant par le biais d'activités sensorielles

📍 Lanton

🕒 1h

💶 À partir de 150 €/classe (base 30 enfants max)

📅 Toute l'année sauf de décembre à février

👤 Contenu adapté à la tranche d'âge et niveau des enfants

Dans la coquille d'une huître

La petite histoire de l'huître boudeuse plonge les enfants dans **une expérience sensorielle**. Au travers de plusieurs jeux, les 5 sens seront mis en éveil **pour découvrir l'huître et sa vie**. Regarder, toucher, sentir, écouter et même goûter ! Chacun repartira avec son œuvre d'art.

Objectifs :

- Découvrir le monde vivant
- Comprendre ce qu'est un coquillage
- Découvrir l'ostréiculture

Moyens et Outils :

- Bac sensoriel
- Visite d'une cabane ostréicole, enregistrements des sons de la mer

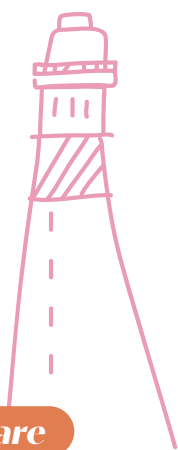
📍 Port d'Audenge

🕒 1h

💶 150 €/classe (base 30 enfants max)

📅 Toute l'année





Le phare du Cap Ferret

1, 2, 3, 4... 258 marches
et 57 mètres de haut !
Une fois en haut profiter
d'un panorama à 360°
sur l'océan, la presqu'île
et le Bassin d'Arcachon.

À l'intérieur, les salles
d'exposition permettront
de découvrir la cartographie
d'hier et d'aujourd'hui,
les outils de navigation
et l'histoire du phare.
Les enfants vont adorer
les nombreuses cartes
marines animées,
les écrans interactifs et la
présentation du mécanisme
optique d'un phare en 3D.

- L** 40 min/groupe
de 15 enfants
- €** 4,40 €/enfant (tarif
valable pour un groupe
de 20 enfants minimum)
- 8** Dès 4 ans



EXPLORER LA FORÊT

Les minuscules de la forêt

À travers l'imaginaire d'un conte, les enfants plongeront
dans le monde fabuleux du minuscule de la forêt.

Ils découvriront les petits bêtes de la litière. Ils joueront
avec les arbres et apprendront à mieux les connaître.

Les enfants apprennent à reconnaître différentes espèces
d'animaux et de plantes, ainsi que leurs rôles dans
l'écosystème. L'animation incite les enfants à explorer
et à apprécier la nature qui les entoure.



Objectifs :

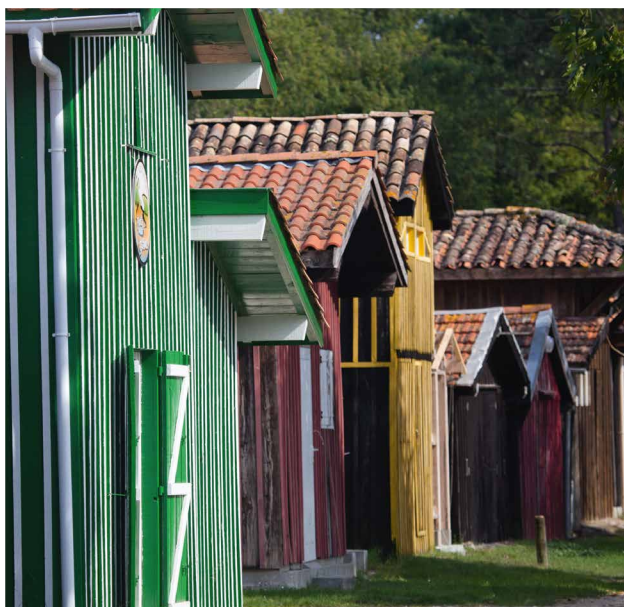
- Savoir observer la vie animale et végétale dans la nature
- Découvrir le monde du vivant
- Comprendre le rôle de la litière, déterminer la famille des insectes

Moyens et Outils :

- Clé simplifiée de reconnaissance des petites bêtes de la litière
- Boîtes loupes

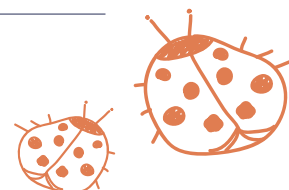
- P** Mios ou Lanton
- L** 1h
- €** 150 €/classe
- F** Toute l'année sauf hiver

Sous-bois, cabanes et Cie !



Les enfants découvriront le port pittoresque de Biganos.

Ils iront à la rencontre des cabanes de pêcheurs de Biganos,
avec un jeu de piste où ils découvriront les détails cachés
des cabanes, puis, en explorant le sous-bois, ils apprendront
à dénicher et reconnaître les arbres et arbustes qui
s'y trouvent, grâce à des indices.



Objectifs :

- Approcher le milieu forestier par le jeu
- Reconnaître et nommer
- Répondre aux énigmes par l'observation

Moyens et Outils :

- Énigmes et boîtes loupes

- P** Port de Biganos
- L** 1h
- €** 110 €/classe
- F** Toute l'année

CRÉER AVEC LA NATURE

Modeler la nature avec l'argile



Avant de modeler l'argile, les enfants préparent leurs yeux et leurs mains avec des jeux de concentration et relaxation. Ceci afin de sensibiliser au toucher de la terre un peu humide. Un véritable atelier de découverte des sens et exploration de la matière où chacun modèle l'argile, observe les formes qu'il crée sous ses doigts, les affine, les complète.

Atelier au choix :

● Animal imaginaire

À la découverte de la ronde bosse en s'inspirant du monde animal, les enfants expérimenteront les formes et les textures pour modeler un animal vu ou imaginé : (oiseau, tortue...).

● Empreintes végétales

Les enfants façonneront une plaque de terre, support à l'impression par empreinte d'un végétal récolté. Feuille, écorce, bout de bois, la nature regorge de ressources et de motifs qui sont autant de sources d'inspiration. Une façon ludique d'initier les enfants aux arts graphiques tout en les sensibilisant à la diversité de la nature. Chacun gardera une trace de cette expérience en rapportant avec lui, l'objet réalisé.

📍 **Domaine de Certes et Graveyron**
En extérieur (privilégié) ou en salle (sous réserve de disponibilité) selon météo

🕒 **1h30 ou deux ateliers de 45 min** selon nombre d'enfants (à partir de 22 enfants)

💶 **184 €/atelier** (matériel compris) + 0,50cts/enfant (redevance du Conservatoire du Littoral)

🗓 **Toute l'année**

- Prévoir des cartons ou cagettes pour le transport des créations
- Selon les saisons, possibilité de combiner l'atelier avec une découverte nature accompagnée par un guide du Domaine de Certes et Graveyron. En faire la demande au moment de la réservation - en fonction de la disponibilité

Objectifs :

- Découvrir une pratique artistique
- Réaliser des compositions en s'intéressant aux formes et aux volumes
- Appréhender la matière

L'atelier de la p'tite fabrik végétale

Au cœur du roi des arbres... le chêne.

Au gré des saisons, les enfants se feront voyageurs magiciens pour découvrir le roi des arbres : le chêne ! Cette thématique peut faire l'objet d'un cycle de séances sur l'arbre, ses aspects.

Atelier au choix :

Ils iront à la découverte de quelques-unes de ses richesses avec...

- **Découvrir la technique du tatakizomé avec les feuilles et l'écorce pour imprimer la délicatesse de sa dentelle végétale** (technique ancestrale japonaise consiste à marteler sur un tissu des feuilles teindre leur empreinte dans le tissu grâce à leurs sucres et autres concentrés taniques).
- **Découvrir la teinture végétale avec ses fruits**, et par le pouvoir d'une baguette magique, ils seront transformés en farine, en colle ou même en peinture !
- **Fabriquer l'encre noire avec ses noix de Galle** pour rencontrer le monde de la « petite Mouche qui pique ».
- **Fabriquer des outils traces avec branches les plus souples** (crayons, calames, pinceaux brosse).
- **Dessiner sa silhouette et sa carrure majestueuse** : le regard sera affuté pour plonger les outils scripteurs dans l'encre noire.

Ce sont des méthodes simples et inventives pour permettre à chacun d'enrichir ses capacités d'expression. Les techniques sont adaptées à tous. Les réalisations peuvent se faire individuellement, à 4 mains ou en collectif.



Objectifs :

- Découvrir une pratique artistique
- Appréhender la matière
- Apprendre à observer les particularités de la nature

📍 **Domaine de Certes et Graveyron ou dans votre établissement**
Sur devis si déplacement

🕒 **1h30**

🗓 **Toute l'année**

💶 **222,5 €/atelier** (matériel fourni) + 0,50cts/enfant (redevance du Conservatoire du Littoral)

👤 **Prévoir 1 adulte pour 4/5 enfants**

🗓 **Toute l'année**

- Selon les saisons, possibilité de combiner l'atelier avec une découverte nature accompagnée par un guide nature du Domaine de Certes et Graveyron. En faire la demande au moment de la réservation - en fonction de la disponibilité

RESSENTIR DANS LA NATURE

La balade du petit yogi



Au cours d'une balade, les enfants s'essaieront à des postures par **des enchaînements ludiques et toniques**. La nature sera prétexte à adopter des **postures en lien avec les arbres ou les animaux** - tout en **nommant différentes parties du corps et en les mettant en mouvement**. La balade peut aboutir sur une création telle un mandala collectif ou individuel.

Objectifs :

- Mémoriser des pas, des figures
- Agir, s'exprimer, comprendre à travers les activités physiques
- Adapter ses équilibres et son rythme et ses déplacements à des environnements
- Favoriser ou faciliter l'expression artistique et le développement de la sensibilité

Moyens et Outils :

- Tonification et détente du corps
- Écoute mutuelle, le corps, la respiration, le mouvement

📍 Plage ou forêt
(à définir ensemble)

🕒 1h30

💶 154 €/classe

📅 Toute l'année

RECYCLER ET CRÉER !

Atelier super z'Héro déchet !

Atelier revalorisation de matière :
le liège ou le néoprène.

Au cours de cet atelier, les enfants seront sensibilisés à la **revalorisation des matériaux** et l'économie circulaire en **confectionnant un objet comme un porte-clefs en bouchon de liège ou en néoprène**.

Cet atelier est mené par l'association environnementale **Echo Mer** qui s'engage pour **limiter les impacts de la pollution et agit pour la protection du milieu marin**.

Elle récupère entre autres les combinaisons néoprène usagées et met en place également des collecteurs de bouchons.

La vocation d'Echo Mer est de donner une seconde vie à des matériaux pour une nouvelle utilisation.

📍 À déterminer selon disponibilité des salles.
Possibilité dans votre structure
(frais de déplacement en sup
selon distance)

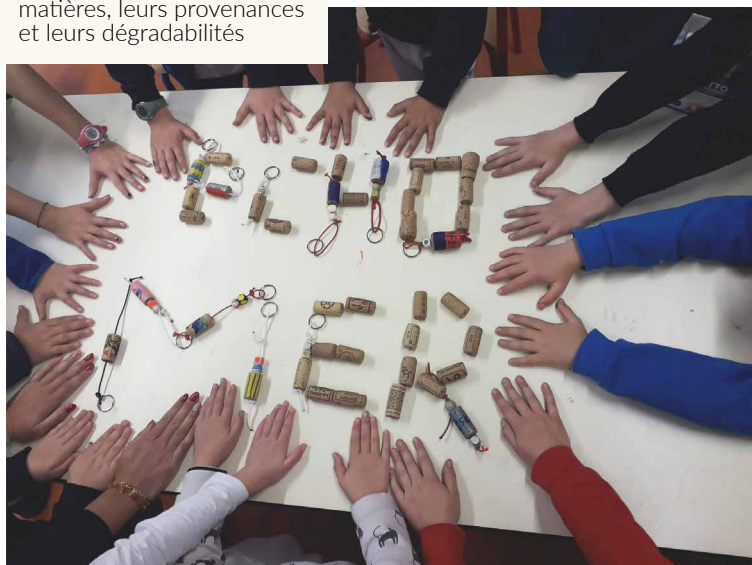
🕒 2 x 1h (par 1/2 classe)

💶 160 €/groupe de 15 enfants
(frais de déplacement en sup)

📅 Toute l'année

Objectifs :

- Sensibiliser aux déchets et leur possible seconde vie
- Mieux comprendre ces matières, leurs provenances et leurs dégradabilités



EMBARQUEZ PETITS MOUSSAILLONS

Le petit tour des bateliers

Premiers pas sur un bateau

Une première balade en bateau qui permet une navigation vers l'île aux oiseaux, les parcs à huîtres et le front de mer arcachonnais ou les villages ostréicoles.

- 📍 Embarquement Cap Ferret ou Arcachon
- 🕒 1h
- 💶 460 €/bateau (capacité jusqu'à 35 places) ou 500 €/bateau (capacité de 49 places)

- 📅 Toute l'année (sauf de 14h à 16h30 de mai à octobre)
- 👤 Dès 4 ans



VIVRE ENSEMBLE

Petits jardiniers et fermiers en herbe au Phare de Leyre (nature et inclusion)

Deux animations encadrées par une animatrice nature ou un membre de l'association sont proposées sur le site :

● Les animaux de la mini-ferme

Les enfants pourront cheminer pour découvrir dans leurs enclos **les ânes, chevaux, poules, cochons d'Inde, lapins et chèvres.**

Les enfants aborderont leur alimentation, à quelle famille ils appartiennent, s'ils ont des poils ou des plumes et quel est leur cycle de vie...

● De la graine à l'assiette

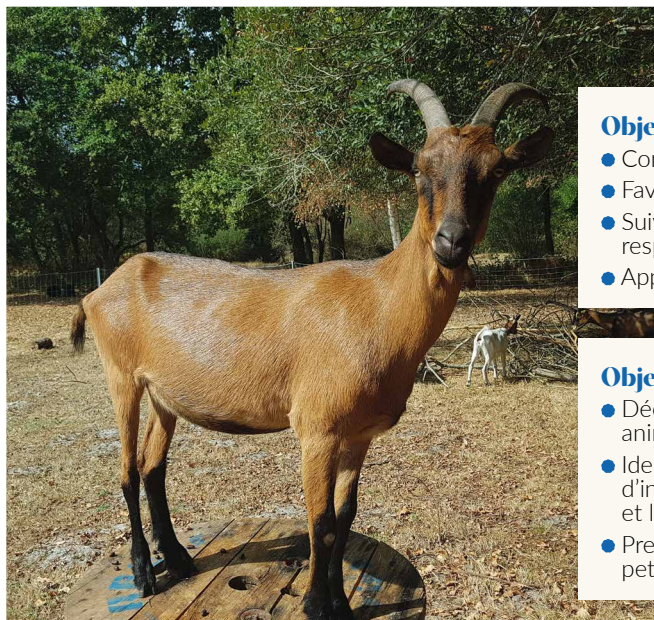
Les enfants découvriront un espace de jardins partagés dans lequel ils pourront observer, apprendre, sentir et toucher et surtout expérimenter. Ils **mettront les mains dans la terre pour semer, planter ou rempoter.**

Ils découvriront également les **petites bêtes du potager et leur rôle.**

C'est un havre de nature réparti sur 25 000 m² avec une **mini ferme et des parcelles de jardins.** Le P.H.A.R.E de l'Eyre est une association créée par un groupe de parents et de professionnels, qui a pour objectif de **lutter contre le repli et l'exclusion sociale des personnes en situation de handicap.**

Le lieu se veut **rural et ouvert vers l'extérieur, avec une dynamique intergénérationnelle et handi-valide** : une partie du terrain est accessible aux personnes à mobilité réduite. Elle est un **lieu de rencontre en milieu ordinaire pour des personnes en situation de handicap mental et/ou physique, et de personnes valides, de tout âge.** elle souhaite favoriser l'épanouissement et le bien-être de tous.

Venir au PHARE de Leyre, **c'est favoriser – selon les rencontres faites sur le site ; l'échange, la communication et l'empathie des enfants sur le handicap.** L'idée est **d'ouvrir les esprits,** de laisser les enfants poser des questions pour réussir à banaliser la différence. **Ce travail d'échange pourra être préparé en amont à votre venue en vous mettant en contact avec un membre de l'association.**



Objectifs :

- Connaître les animaux domestiques
- Favoriser une approche sensorielle
- Suivre des consignes et être respectueux du lieu et des animaux
- Approcher les animaux

Objectifs :

- Découvrir la biodiversité animale du jardin
- Identifier les besoins d'interdépendance entre les plantes et les animaux
- Prendre conscience de l'utilité des petites bêtes au jardin

📍 Biganos - le Phare de Leyre

🕒 1h30 (2 ateliers de 45 min environ)

💶 140 €/classe

● Accueil que d'une seule classe en même temps

● Aire de pique-nique sur place/ toilettes sèches

Parcours

LA NATURE DANS TOUS LES SENS AU FIL DES SAISONS

À travers ce parcours, nous proposons au fil de l'année et des saisons un cycle de découvertes. Vous vous engagez pour **3 activités pour éveiller la curiosité des plus jeunes** et leur offrir une première immersion ludique et éducative dans l'environnement naturel.



Objectifs du cycle :

- Éveiller la curiosité et le sens de l'observation
- Encourager les enfants à explorer et à observer la nature de manière active et attentive
- Développer les connaissances de base
- Sensibilisation à l'environnement en faisant prendre conscience de l'importance de la protection de la nature et de l'environnement
- Stimuler les sens : Utiliser les cinq sens pour découvrir les textures, les sons, les odeurs et les couleurs de la nature
- Encourager l'exploration et la créativité : Permettre aux enfants d'explorer librement et de s'exprimer à travers des activités créatives liées à la nature

1^{ÈRE} SÉANCE ● OCTOBRE À FÉVRIER

Expédition nature

au cœur de l'automne

Promenade en forêt pendant laquelle les enfants constateront la palette de couleurs du monde végétal.

Ils aborderont les notions d'hibernation de ses habitants. Comment se préparent les petites bêtes pour affronter l'hiver ?

2^{ÈME} SÉANCE ● MARS À JUIN

Le réveil de la nature :

un nouveau départ !



Revenir sur les lieux et s'amuser à constater quelles petites bêtes sont présentes et sous quelles apparences.

Retrouver son ami l'arbre, les nouvelles pousses, la régénération.



3^{ÈME} SÉANCE ● TOUTE L'ANNÉE

Créer avec la nature

Atelier de découverte des sens et exploration de la matière pour expérimenter des formes pour créer un animal vu ou imaginé ou façonner et travailler l'impression par empreinte d'un végétal ramassé.



● Afin de garantir la disponibilité des différents intervenants et espaces, il est préférable de réserver le plus tôt possible ce parcours.

● Nous vous invitons à nous contacter pour caler une date pour chacune des séances.

📍 Cœur du Bassin d'Arcachon – à déterminer ensemble

Possibilité dans votre établissement selon provenance
Frais de déplacement applicables

🕒 1h à 1h30 par séance

€ 400 €/classe pour le parcours complet (sur la base des 3 activités citées)
(sup de 0,50 €/enfant pour la redevance Conservatoire du littoral)
Capacité : jusqu'à 2 classes maximum en même temps



Les élémentaires

DÉCOUVRIR, EXPÉRIMENTER ET SE QUESTIONNER

CYCLES 2 & 3

LITTORAL ET MILIEU MARIN

Trésors du littoral à marée basse

Cette activité est l'occasion de découvrir **la faune et la flore dans leur milieu naturel à marée basse** tout en gardant à l'esprit qu'il faut préserver cet environnement fragile. Ce sera l'occasion d'observer le paysage, de découvrir les particularités du Bassin d'Arcachon à marée basse et le phénomène des marées.

📍 Lanton

🕒 1h30

💶 À partir de 150 €/classe

📅 Possible d'avril à octobre

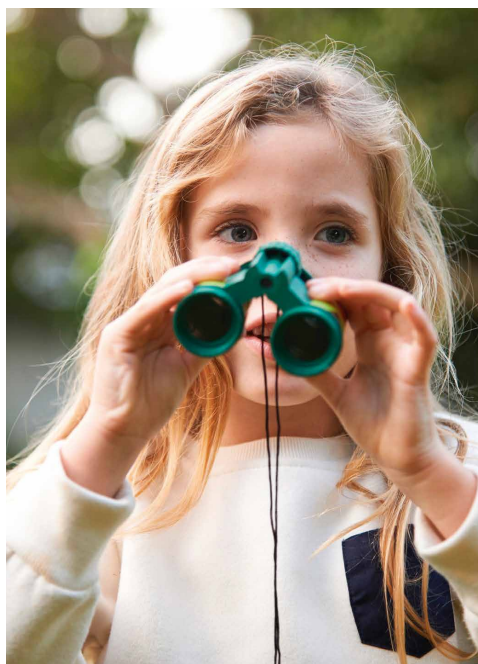
Après une collecte, les enfants pourront **trier et identifier les éléments trouvés** dans la laisse de mer. L'animateur leur expliquera les bons comportements. Ce qui sera collecté sera remis dans son élément.

Se chausser et s'équiper en fonction des conditions météo (chaussures fermées). Les départs se font en fonction des marées et coefficients de marées.

Objectifs :

- Sensibiliser au milieu marin et à la protection de son environnement proche
- Distinguer le vivant du non-vivant
- Apprendre le vocabulaire spécifique lié au littoral
- Comprendre le rôle de la laisse de mer





Les apprentis ornithologues

Arpenter la forêt, le littoral, la plage à la découverte des oiseaux de notre littoral.

Ce parcours révèle des **milieux de vie variés** pour découvrir les espèces d'oiseaux les plus communes du Bassin.

Les enfants deviendront le temps de l'activité de véritables petits ornithologues !

Des jeux ludiques ponctueront cette promenade pour apprendre **les différents critères de l'ornithologie** : la morphologie de l'oiseau en fonction de son habitat et de son régime alimentaire, la migration et la sédentarité, le chant des oiseaux, les techniques de vol...

- 📍 Lanton
- 🕒 2h
- 💶 150 €/classe (-10 % pour toute réservation entre novembre et mars)

Objectifs :

- Définir différents environnements
- Détailler la morphologie d'un oiseau
- Apprendre à utiliser du matériel spécifique

Moyens et outils :

- Livret, jumelles, clef de reconnaissance
- Enregistrement de chants d'oiseaux



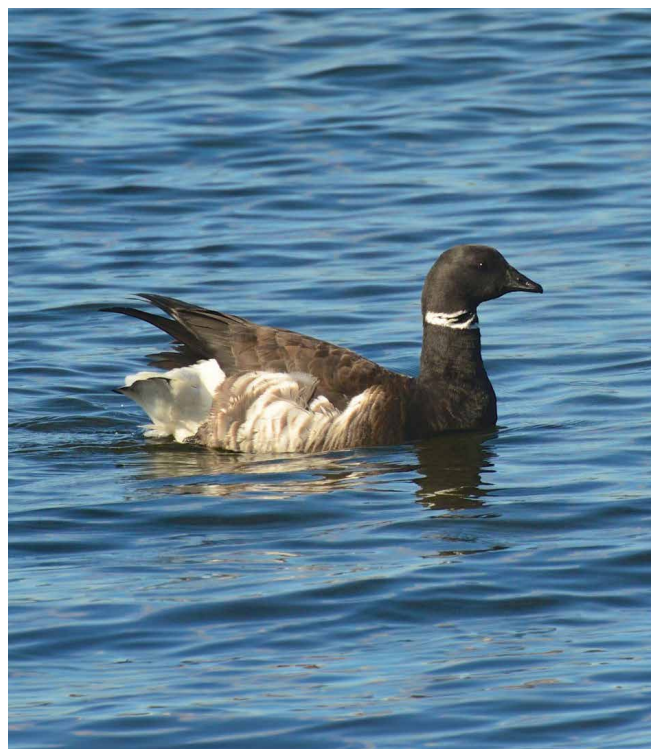
La petite oie venue du froid

Cette petite oie, la **Bernache cravant**, a pour habitude d'hiverner chez nous sur le Bassin d'Arcachon. Elle est donc visible uniquement en hiver.

Par l'observation, l'écoute et le dessin, les enfants apprendront à la reconnaître parmi les autres oiseaux migrateurs qui seront au rendez-vous. Mais que fait-elle ? Où part-elle pendant l'été ? Que mange-t-elle ?

Les enfants aborderont les stratégies de la migration chez les oiseaux.

- 📍 Lanton
- 🕒 1h30
- 💶 110 €/classe
- 🗣️ Animation possible uniquement de novembre à février



MILIEU FORESTIER ET ÉTANG

Sous-bois, cabanes et C^{ie}

Le port pittoresque de Biganos au cœur du Delta de Leyre, permettra d'entrer dans le monde des pêcheurs boïens. Les cabanes du port dévoileront tous leurs secrets dans un jeu de pistes en équipe où les enfants apprendront quelques éléments du patrimoine historique et culturel. Le sous-bois révélera un autre côté de ce port atypique sur le Bassin, avec des jeux sensoriels pour percevoir la nature du bout des doigts.



Objectifs :

- Approcher le milieu forestier par le jeu
- Se repérer, relever des indices, reconnaître et nommer

📍 Port de Biganos
⌚ 2h
💶 220 €/classe

Forêt qui es-tu ? Promenons-nous dans les bois

Au cours d'une balade sur un sentier forestier, les enfants pourront découvrir les richesses naturelles d'une forêt en bordure de ruisseau.

Ils identifieront les arbres et arbustes qui composent cette forêt mixte et les différents types de végétation (forêt galerie, chênaie, semis de pins...) et rechercheront les indices de présence de vie animale.

📍 Marcheprime
⌚ 1h30
💶 200 €/classe

Objectifs :

- Caractériser une forêt
- Identifier la faune sauvage et/ou leurs traces



De la forêt à l'océan en passant par les dunes

Lors d'un parcours de la forêt à l'océan, les enfants traversent, observent et caractérisent trois milieux de vie spécifiques, gérés par l'homme pour leur préservation : la pinède littorale, la dune, la plage océane.

Cette animation comprend la présentation de la faune et la flore de la pinède, de sa gestion (forêt de production et forêt de protection), la recherche des traces et indices de la présence de la faune, et la présentation du système dunaire et des plantations pour sa fixation.

📍 Plage et forêt du Grand Crohot (Lège Cap Ferret)
⌚ 1h30 à 2h (possibilité de faire cette activité sur une journée complète)
💶 À partir de 143 €/classe par ½ journée

Objectifs :

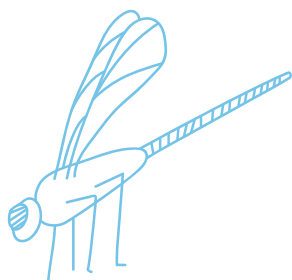
- Découvrir, identifier et caractériser différents milieux et leur biodiversité
- Comprendre que l'homme gère l'environnement pour sa protection
- Constaté les notions d'adaptation à un milieu spécifique
- Initier un comportement respectueux dans ces milieux fragiles



Mission Insectes et biodiversité :

Coléoptères et Libellules à la loupe

Les enfants rentreront dans la peau de **véritables entomologistes pour découvrir les coléoptères et libellules**. Ils découvriront le monde fascinant des **petites bêtes à 4 ailes** et apprendront à **reconnaître les différentes espèces**, comprendre leur importance dans l'écosystème, leurs régimes alimentaires, leurs supers pouvoirs et leurs prédateurs.



L'activité propose un **parcours sur des sentiers** insoupçonnés, ponctuée de **jeux, de collectes, et d'observations de terrain**.

Comment reconnaître un mâle d'une femelle, savoir identifier les libellules, des demoiselles découvrir comment elles vivent, se reproduisent, chassent... : autant de questions auxquelles ils pourront répondre par la suite !

Objectifs :

- Apprendre à identifier différentes espèces de coléoptères et de libellules
- Comprendre le rôle écologique de ces insectes dans leur environnement
- Initier les élèves aux méthodes d'observation et de collecte des données sur le terrain

Moyens et outils :

- Épuisettes, boîte loupes, jumelles, clef d'identification

📍 Lanton, étang du Pas Simonet

⌚ 2h

💶 150 €/classe

📅 Printemps, été

Les curieux de l'étang

Au cours de cette animation, les enfants découvriront **l'écosystème de l'étang**, à l'aide d'épuisettes, ils apprendront à récolter et **observer les habitants connus ou méconnus de l'étang**.

Un véritable refuge pour la faune aquatique où les enfants s'entraîneront à **identifier les différentes espèces animales et végétales**. Ils découvriront leur importance dans l'écologie de ce milieu. Pour des raisons de sécurité, cette séance se fera **par groupe de 15 enfants**.

📍 Marcheprime – Croix d'Hins

⌚ de 1h30 à 2h30 (selon effectif)

💶 176 €/classe (l'animation se fait par 1/2 classe)

Selon l'effectif du groupe, la séance peut se combiner avec une autre animation au choix sur le même site :

Initiation à la pêche en eau douce avec l'association de pêche locale :

Initiation à une pratique responsable de la pêche à la ligne au bord d'un étang, apprentissage des techniques de base, de la sécurité et utilisation du matériel de pêche, sensibilisation à la protection de la faune et la flore, remise à l'eau du poisson vivant.

💶 7 €/enfant de - 12 ans (carte de pêche découverte jeune - 12 ans, valable 1 an)

⌚ 1h/carte de pêche obligatoire fournie par l'AAPPMA locale

Mission nature :

Jeu façon escape game autour de l'histoire de la station T.S.F Lafayette inaugurée en 1920 à Croix d'Hins à Marcheprime. Un jeu découverte mêlant histoire et découverte de la faune et la flore locale.

⌚ 1h30

💶 150 €/classe

Le miel

et les abeilles



Jérôme, apiculteur depuis 3 générations vous accueillera aux Ruchers de Cameleyre. Cette visite fera des enfants de véritables petits apiculteurs en herbe.

Animée par Jérôme et Jean Yves, la visite débutera par une vidéo de présentation et elle s'articulera autour de **la vie des abeilles** : sa vie sociale, ses différents stades, le fonctionnement d'une ruche, la pollinisation des fleurs mais aussi des **trésors de la ruche** avec la découverte du métier de l'apiculteur, la récolte et l'extraction du miel.

📍 Marcheprime

⌚ 2h30

💶 180 €

📅 De septembre à fin novembre et de avril à juin

- Conditions : porter des vêtements longs (pantalons) et à manches longues - éviter de se parfumer

Objectifs :

- Découvrir le monde vivant
- Développement et reproduction des êtres vivants
- Relation des abeilles avec leur milieu : pollinisation



À LA DÉCOUVERTE DE NOTRE PATRIMOINE ET DE NOS TRADITIONS



Le phare du Cap Ferret

1, 2, 3, 4... 258 marches et 57 mètres de haut ! Une fois en haut profiter d'un panorama à 360° sur l'océan, la presqu'île et le Bassin d'Arcachon.

À l'intérieur, les salles d'exposition permettront de découvrir la cartographie d'hier et d'aujourd'hui, les outils de navigation et l'histoire du phare. Les enfants vont adorer les nombreuses cartes marines animées, les écrans interactifs et la présentation du mécanisme optique d'un phare en 3D.

L 40 min/groupe de 15 enfants

€ 4,40 €/enfant (tarif valable pour un groupe de 20 enfants minimum)

Les petits parqueurs d'Audenge

et la magie de l'huître

Une expérience interactive pour découvrir les activités d'un port et les secrets de l'ostréiculture. Les enfants seront invités à se transformer en petits parqueurs et à embarquer pour une découverte ludique et immersive d'un port et de ses activités.

Munis de leur carnet découverte, les enfants suivront un parcours pour découvrir l'histoire du plus grand bassin de baignade d'eau de mer d'Europe, la cabane à Jeannot qui regorge de trésors du passé, les bateaux traditionnels et de travail en passant par une dégustation d'une petite huître. Ils découvriront le cycle de vie des huîtres, les différents outils liés à l'ostréiculture.

Après un quizz, chaque enfant recevra son « diplôme » du petit parqueur avec un souvenir de son aventure découverte. Ils pourront même se faire prendre en photo en parqueur ou parqueuse d'époque et chausser les anciens patins à vase !



P Port d'Audenge

L 2h. Toute l'année

€ À partir de 150 €/classe

A À partir de 7 ans

Objectifs :

- Découvrir la vie d'un port ostréicole et de plaisance, ses bateaux et ses cabanes typiques
- Découvrir une activité traditionnelle : l'ostréiculture
- Lire le paysage

La Maison de l'huître

Dans un décor ludique avec une scénographie interactive, les enfants pourront parcourir avec le guide les différents espaces du musée pour découvrir ou approfondir les connaissances sur les huîtres et leur culture.

La visite se fera en 3 étapes : avec un film une projection du film « La vie de l'huître », une visite guidée et un parcours d'interprétation en autonomie en extérieur qui permet de découvrir les bateaux traditionnels du Bassin.

Savoir-faire et techniques d'élevage, phénomène des marées, le travail sur les parcs et à la cabane, l'histoire des huîtres... : les enfants aborderont l'ensemble de ces thématiques adaptées selon les âges et avec la possibilité d'avoir un livret découverte.

Si vous choisissez l'option avec le livret découverte. Les élèves seront invités à retourner dans les différentes salles de musée à la recherche d'informations, sous forme de jeux, quizz.



P Port de Larros à Gujan Mestras

L 1h

€ 3,70 €/enfant pour un groupe sup à 10 personnes (1 accompagnateur gratuit pour 10 enfants)*

**Tarif sous réserve de modification en 2025*

Visite du port traditionnel

de Larros

Le Port de Larros est l'un des 7 ports emblématiques de Gujan-Mestras !

Entre **cabanes pittoresques, chantiers navals, bateaux traditionnels et coquilles d'huîtres**, les enfants découvriront un port traditionnel du Bassin d'Arcachon avec toute son activité !

- 📍 Gujan Mestras
- 🕒 Environ 1h15 – visite à pied pouvant être adaptée
- 💶 3,50 €/enfant pour un groupe sup à 10 personnes (1 accompagnateur gratuit pour 10 enfants)*
- 📅 Sous réserve de modification en 2025



*Tarif sous réserve de modification en 2025

Visite du port de pêche d'Arcachon

Les enfants pourront découvrir un port où **plaisance et pêche se côtoient** !

Après quelques mots sur **l'histoire du port et des pêcheries**, le guide leur expliquera les **types de pêche** pratiquée sur le port avec les bateaux visibles comme les chalutiers et fileyeurs, la **flotte du port d'Arcachon** ainsi que le tonnage et les **espèces de poissons** que l'on peut trouver localement.

- 📍 Port d'Arcachon
- 🕒 1h30
- 💶 230 €/classe (base 30 enfants max)



La Ville d'Hiver à la loupe

Une façon ludique de **découvrir la Ville d'Hiver** d'Arcachon et de mettre à l'épreuve le sens de l'observation des enfants. Ils seront invités à **chercher des détails architecturaux** et à trouver le nom de la villa correspondant. Au fur et à mesure de leur progression dans le jeu, ils engrangent un certain nombre de points. L'équipe qui a le plus de points gagne. **Ils disposent de 2h et d'un plan du quartier de la Ville d'Hiver** avec les zones de recherches surlignées et numérotées et un livre photos pour les aiguiller dans leur recherche.

- 📍 Arcachon
- 🕒 2h
- 💶 160 €/classe (Tarif donné pour 1 classe participante – si 2 classes : 300 €/2 classes)
- 👤 Dès 7 ans (savoir lire et écrire) 5 équipes maximum avec un adulte encadrant/équipe

Objectifs :

- Se repérer dans le temps et l'espace
- Coopérer et mutualiser

Les mystères de la Ville d'Hiver

Avec un livret jeu, les enfants se promèneront dans les rues de la Ville d'Hiver d'Arcachon.

Leur mission : ils devront **deviner un mot mystère** de 10 lettres. Ils **résoudront des énigmes** faisant appel à leur capacité de **réflexion** et/ou à leur **sens de l'observation**. L'équipe gagnante est celle qui trouvera le mot final en premier.

- 📍 Arcachon
- 🕒 2h30
- 💶 170 €/classe (Tarif donné pour 1 classe participante – si 2 classes : 310 €/2 classes)
- 👤 Dès 8 ans 2 équipes avec un adulte minimum/équipe

Objectifs :

- Se repérer dans le temps et l'espace
- Coopérer et mutualiser

VOYAGE AU PAYS DE L'EAU

L'eau au cœur du paysage

Sur le sentier du littoral des Domaines de Certes et de Graveyron, les élèves seront dans une véritable démarche d'observation.

Ils feront, avec l'appui d'une fiche pédagogique, de cartes et photos aériennes, une lecture de paysage de ces domaines endigués. Ils essaieront de comprendre le circuit de l'eau dans ce milieu spécifique qui mêle eau douce, saumâtre et salée.

Ils seront amenés à se questionner sur la formation du Bassin d'Arcachon et celle du Delta de la Leyre.



Objectifs :

- Montrer in situ les différents milieux aquatiques et usages de l'eau au cours d'une balade
- Se questionner sur les origines (artificielles ou naturelles) des éléments du paysage
- Faire émerger les idées reçues sur l'eau et sa place dans le paysage pour se questionner sur la formation du Delta de la Leyre et du Bassin d'Arcachon

📍 Domaine de Certes et Graveyron à Audenge

€ 200 €/classe + 0,50cts/enfant (redevance du Conservatoire du Littoral)

⌚ 2h

Les petits scientifiques de l'eau

Les enfants seront dans une démarche scientifique. À partir d'échantillons prélevés dans le milieu naturel, sous forme d'ateliers, encadrés par deux médiateurs, les élèves seront amenés à comprendre les propriétés de l'eau par le biais de quelques expériences.

Quelle est sa qualité ? Sa couleur ? Peut-on la boire ? Au travers des manipulations, ils travailleront sur les idées reçues sur l'eau (eau sale ou propre).

L'atelier donnera également l'occasion d'observer le plancton à la loupe binoculaire.

Objectifs :

- Au travers de la manipulation, faire ressortir les idées reçues sur l'eau (eau sale, propre)
- Acquérir un vocabulaire spécifique pour caractériser l'eau
- Découvrir la vie « cachée » dans l'eau, se questionner sur les qualités de l'eau et leur lien avec la biodiversité du Bassin d'Arcachon

📍 Domaine de Certes et Graveyron à Audenge
Intervention en salle - sous réserve de disponibilité

⌚ 2h

€ 350 €/classe (2 animateurs présents) + 0,50cts/enfant (redevance du Conservatoire du Littoral)



L'auditorium : le traitement des eaux usées

ou que devient l'eau que nous utilisons ?

À l'occasion de la visite de l'espace pédagogique intégré au sein de la station d'épuration de Biganos, les élèves seront sensibilisés aux usages quotidiens de l'eau et découvriront le traitement des eaux usées. Ils s'interrogeront sur les activités humaines du Bassin d'Arcachon.

La découverte se fera sous forme d'ateliers qui leur permettront de comprendre le Bassin et son fonctionnement, le cycle de l'eau, le traitement des eaux usées...

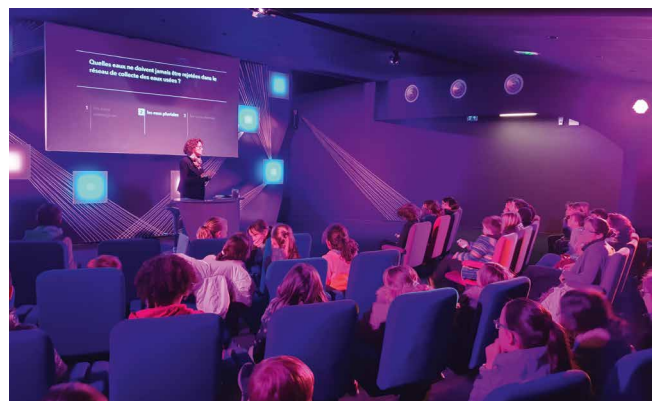
Un jeu interactif sous forme de quizz comme dans un vrai jeu télévisé et en complément la visite d'un poste de pompage.

📍 Biganos
Capacité : 1 classe

€ Gratuit

⌚ 1h30 à 2h

➡ À partir du cycle 3



La Zone

Libellule



La Zone Libellule, c'est quoi ?

Un espace où la nature et la main de l'homme jouent ensemble, où s'expriment **les milieux humides, leur faune et leur flore** et où l'eau chemine, s'infiltré, repart.

Vous serez guidés à travers la Zone Libellule pour vous faire découvrir ses différents rôles et la richesse de ses milieux.

Si les stations d'épuration sont performantes pour la dépollution des eaux usées, la Zone Libellule permet d'aller plus loin. **Cet espace humide et végétalisé permet de réduire l'impact des eaux usées traitées tout en stimulant la biodiversité locale.**

- 📍 Mios
- 🕒 1h30
- 💶 Gratuit

JEUX ET DÉCOUVERTES

Rallye nature

En équipe, suivez le sentier forestier à la recherche des balises, répondez aux énigmes, et soyez inventifs pour finir les premiers ! Coopération exigée pour réussir ! Animation accessible à pied à partir du Centre de Mer (5-10 minutes). Les élèves constituent 4 équipes et reçoivent une carte, une boussole et une feuille de route pour trouver les balises. (1 adulte accompagnateur à prévoir par groupe).



- 📍 En forêt à Andernos-les-Bains
- 🕒 2h
- 💶 À partir de 143 €/classe

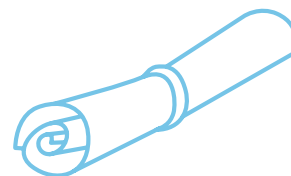
Objectifs :

- Apprendre à coopérer par petits groupes
- Mobiliser ses connaissances au sein d'une équipe
- S'orienter avec une carte et une boussole
- Initier un comportement respectueux et responsable de l'environnement

Escape game nature

Au cours de cet escape game nature, les enfants remonteront le temps et partiront sur les traces des anciens habitants du port. Sur le port de Biganos, les équipes enquêteront parmi les cabanes colorées du port. Il faudra **faire preuve d'un brin de logique, de réflexion, de sens de l'observation et d'un esprit d'équipe.**

- 📍 Port de Biganos
- 🕒 1h30
- 💶 9 €/enfant (groupe à partir 15 participants)
Encadrants gratuits
- 👤 Accessible à partir de 6 ans
Maximum 60 participants soit 6 équipes
Prévoir obligatoirement un adulte par équipe pour des raisons de sécurité



Mission nature

Au cours d'un jeu façon escape game autour de **l'histoire de la télégraphie sans fil, les enfants se mettront dans la peau d'enquêteurs autour du mystère de la T.S.F.**

La **T.S.F Lafayette** érigée à Croix d'Hins à Marchepime et inaugurée en 1920 fut la station radiotélégraphique la plus puissante au monde.

Une légende raconte que le Général Férié aurait gardé un **message secret**. À ce jour, personne ne l'a découvert.

En équipe, les enfants mèneront l'enquête à l'aide d'indices.

- 📍 Marchepime
- 🕒 1h30
- 💶 150 €/classe (-10 % pour toute réservation entre novembre et mars)
- 📅 Toute l'année
- 👤 À partir de 8 ans

EMBARQUEZ MOUSSAILLONS !

Les moussaillons trappeurs de la Leyre

Sur les flots de la Leyre, les jeunes moussaillons explorateurs se lancent dans une expédition au cœur de la nature, apprenant à connaître et à protéger leur environnement entre découvertes et aventures. Les enfants navigueront sur des galupes menées par deux bateliers « trappeurs ».

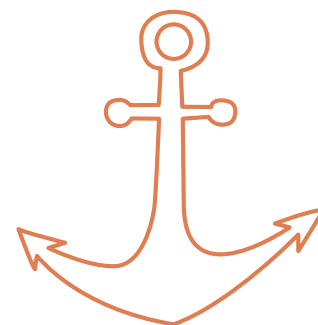
Ils partiront en **quête d'indices de vie animale** et réaliseront des moulages d'empreintes qui les conduiront sur la piste des animaux sauvages.

Entre **mystères d'une forêt presque enchantée** et **les trésors de la rivière** la Leyre : ils mèneront une **enquête de nature** avec pour mots d'ordre : discrétion, observation et curiosité !

Objectifs :

- Sensibiliser à la richesse et à la fragilité des zones humides
- Favoriser l'apport de connaissances naturalistes en lien avec le Delta de la Leyre

- 📍 **Départ du port de Biganos**
- 🕒 **1h**
- 💶 **110 €/barque**
- 👥 **2 galupes à disposition/ balade soit jusqu'à 18 enfants maximum/ créneau**



L'école du mousse

Cette sortie en bateau propose une visite complète du port d'Arcachon et du Bassin d'Arcachon en bateau. Une fois embarqué, chaque élève reçoit **son carnet de bord**, outil ludique et instructif pour aborder les thèmes liés à la vie maritime et faire émerger les questionnements.

Le groupe embarque à Arcachon et récupère son carnet de bord pour ensuite partir à la **découverte du port de pêche et de plaisance d'Arcachon**. **Il naviguera ensuite en direction de l'île aux oiseaux** pour approcher au plus près les fameuses cabanes sur pilotis et les parcs à huîtres. Avant de rejoindre Arcachon, ils pourront **admirer une belle vue sur la pointe du Cap Ferret et la Dune du Pilat**.

- 🕒 **2h**
- 💶 **630 € (capacité jusqu'à 35 places) ou 690 €/bateau (capacité jusqu'à 49 places)**
- 📅 **Toute l'année sauf du 8 juillet au 31 août**

Le tour de l'île aux oiseaux

Au cœur du Bassin d'Arcachon, émergent quelques kilomètres carrés de sable, c'est l'île aux oiseaux. Au gré des marées, elle dévoile ses secrets : les parcs à huîtres. Au cours de la balade, le bateau longera la Presqu'île du Cap Ferret et ses villages de pêcheurs et offrira une vue sur la Dune du Pilat.

- 📍 **Embarquement Cap Ferret ou Arcachon/départ régulier ou privatisation selon nombre de personnes**
- 🕒 **2h**
- 💶 **630 €/bateau (capacité jusqu'à 35 places) ou 690 €/bateau (capacité 49 places)**
- 📅 **Toute l'année sauf entre le 9 juillet et 31 août**



Les parcs à huîtres avec les bateliers

Le Bassin d'Arcachon est le plus grand centre naisseur ostréicole européen. À bord du bateau, vous **sillonnez les parcs à huîtres le long de l'île aux oiseaux**. **Le temps d'une escale, vous visitez à pied les plus beaux parcs à huîtres de la presqu'île du Cap Ferret**. Situés à deux pas du débarcadère, les élèves pénètrent au milieu des installations ostréicoles pour découvrir tous les secrets de ce métier passionnant.

- 📍 **Départ d'Arcachon**
- 🕒 **2h15**
- 💶 **650 €/bateau - 25 personnes maximum (enfants + accompagnateurs)**
- 📅 **Toute l'année sauf du 8 juillet au 31 août/programme proposée uniquement à marée basse avec un coef de marée supérieur à 60**
- 👥 **Dès 8 ans**

- **Prévoir des bottes ou de bonnes chaussures ne craignant pas la boue et l'eau de mer !**



PRÉCIEUSE PLANÈTE

Menaces et pollutions des mers

Les mers et océans ont une importance vitale pour notre planète, mais ils sont gravement menacés par **les pollutions humaines**.

Cette animation de sensibilisation offre une plongée immersive dans cet écosystème, avec des réflexions profondes sur les menaces et pollutions qui le mettent en péril.

Grâce à divers jeux et outils, les enfants prendront conscience du lien qui unit terre et mer, du **voyage des déchets et de l'ampleur de leurs impacts sur l'écosystème marin**.

Cette animation n'est pas seulement une **immersion sensorielle et ludique**, mais aussi **une invitation à l'action**. Les enfants découvrent comment leurs choix quotidiens peuvent modeler un avenir marin plus sain. Ils sont inspirés à devenir les défenseurs de la biodiversité marine.

📍 Lanton sur la plage

€ 195 €/classe

🕒 2h

👤 Activité pour fin cycle 2/cycle 3

Objectifs :

- Pratiquer une démarche d'investigation : questionnement, observation, expérience, description, raisonnement et conclusion
- Identifier les différentes sources de pollution
- Mettre en évidence les relations entre l'homme et son environnement
- Imaginer des solutions en réponse aux besoins de la société
- Développer le sens de l'observation chez les enfants

Moyens et outils :

- Frise de dégradation dans le temps
- Cartes sur le cycle de l'eau

Les gardiens de l'étang :

"Prêts à défier pour préserver ?"

« L'étang est une source de vie où la nature est reine et où chaque être vivant joue un rôle essentiel. Mais récemment cet équilibre est menacé par la pollution et le manque de soin.

C'est là que l'histoire commence ! Rejoins les Gardiens de l'Étang pour protéger et préserver un étang enchanté situé au cœur d'une forêt mystérieuse.

Ton objectif est d'avoir les bons gestes pour protéger l'étang, découvrir ses secrets et maintenir l'équilibre naturel. Guidés par Hugo, le héron, un sage gardien de l'étang, tu gagneras des points d'expérience en accomplissant des missions.

Prêt à défier pour préserver ? »

Les enfants participeront à un **jeu nature en incarnant des gardiens chargés de protéger un étang et sa biodiversité**. Ils découvriront l'étang de Mesple et son environnement et **relèveront divers défis ludiques et éducatifs qui les amèneront à observer, analyser et agir pour protéger**.

Objectifs :

- Résoudre des épreuves collectivement
- Découvrir la diversité naturelle du milieu
- Expérimenter dehors
- Favoriser les temps d'échanges
- Sensibiliser aux enjeux écologiques

📍 Audenge
Étang de Mesple

🕒 1h30

€ 150 €/classe



Atelier Super

z'Héro déchet

Atelier de revalorisation de la matière : les poches ostréicoles.

Au cours de cet atelier, les enfants seront sensibilisés à la **revalorisation des matériaux** et l'économie circulaire en confectionnant **une corbeille à papier avec une poche ostréicole**. Il faudra faire preuve de **dextérité et créativité**.

Que faire des poches à huîtres en plastique qui ne sont plus utilisables pour l'ostréiculture ? Il y en a des milliers, entassées dans les bassins ostréicoles.

Cet atelier est mené par **l'association environnementale Echo Mer** qui s'engage pour limiter les impacts de la pollution et agit pour la protection dumilieu marin.

La **vocation d'Echo Mer est de donner une seconde vie à des matériaux pour une nouvelle utilisation.**

📍 **À déterminer selon disponibilité des salles**
Possibilité dans votre structure (frais de déplacement en sup selon distance)

🕒 **2 x 1heure (par 1/2 classe)**

💰 **160 €/groupe de 15 enfants** (frais de déplacement en sup)

📅 **Toute l'année**

👤 **À partir de 10 ans/prévoir un adulte pour 5 élèves**

Objectifs :

- Sensibiliser aux déchets et leurs possible seconde vie
- Mieux comprendre ces matières, leurs provenances et leurs dégradabilités

ÉCRITURE ET PAYSAGES

Jean Favre est un écrivain, auteur de théâtre, de romans et de poèmes. Il se consacre à transmettre sa passion des mots. Il est convaincu que l'expression par les mots, par les gestes, par la voix ou les sons est un moyen de se connecter à la nature et aux autres.

À la découverte de la nature, **les enfants ouvrent leurs sens aux signaux qu'émet l'environnement**. Attentifs à ses couleurs, ses bruits, ses mouvements, ils entament **une discussion, échangent des signes, s'adaptent à son langage**. Ils traduisent leurs émotions, interprètent leur ressenti avec des mots.

Dialoguer avec la nature

Atelier au choix :

● **Écrire avec la nature**

Les élèves choisissent un élément naturel au hasard (une feuille, une cosse, un tronc...) ; ils dessinent son ombre, son pourtour sur une feuille de papier et écrivent ensuite des mots qui suivent le contours, le mouvement de l'objet.

● **Improviser avec les arbres (improvisation théâtrale)**

Les enfants seront invités à inventer une histoire courte, un "dialogue" avec un arbre. Libre à l'imagination et à la création ! Ils seront encouragés à utiliser leur corps et leur voix pour donner vie à ce dialogue.

● **Slam naturel**

Par cet atelier et cette balade inspirante, les enfants plongeront dans la nature et découvriront ce qu'est le slam en tant que forme d'expression poétique libre. Ils utiliseront leurs observations et inspirations de la nature pour laisser libre court à leur liberté d'expression, au rythme, et à la performance orale.

Jean les guidera pour créer une ambiance détendue et ouverte pour que les élèves se sentent à l'aise d'exprimer leurs pensées et encourager une écoute active et le respect des idées de chacun.

Chaque phrase pourra même créer un slam collectif mettant en valeur la diversité des perceptions de la nature.



Objectifs :

- Ouvrir l'imagination
- Utiliser les sens et le récit pour entretenir la faculté d'émerveillement

📍 **Domaine de Certes et Graveyron ou dans votre établissement - Sur devis si déplacement**

🕒 **1h30**

💰 **176 €/atelier + 0,50cts/enfant** (redevance du Conservatoire du Littoral)

👤 **À partir du CE2**
Atelier par ½ classe ou classe entière selon nombre d'enfants

● Selon les saisons, possibilité de combiner l'atelier avec une découverte nature accompagnée par un guide nature du Domaine de Certes et Graveyron. En faire la demande au moment de la réservation - en fonction de la disponibilité

L'ART PART EN BALADE

Modeler la nature avec l'argile

Avant de modeler l'argile, **les enfants préparent leurs yeux et leurs mains** avec des exercices de concentration et relaxation.

Un véritable atelier de **découverte des sens** où chacun **explore l'argile, observe les formes** qu'il crée sous ses doigts, les affine, les complète.

Oiseaux vus ou imaginés, objets insolites ou mystérieux, lutins de la forêt... : chacun gardera une trace de cette expérience en rapportant avec lui, l'objet réalisé.

Atelier au choix :

● Animal imaginaire

À la découverte de la ronde bosse en s'inspirant du monde animal, les enfants expérimenteront les formes et les textures pour modeler un animal vu ou imaginé : oiseau, tortue...

● Herbarium d'argile

À partir d'une récolte de végétaux, une composition d'empreintes permet aux enfants de constituer une collection type herbarium.

Objectifs :

- Découvrir la matière, son vocabulaire associé, prendre conscience de son action sur la matière
 - Développer sa créativité
 - Savoir se concentrer
 - Représenter le monde environnant ou donner forme à son imaginaire
- Prévoir des cartons ou cagettes pour le transport des créations
 - Possibilité de combiner l'atelier avec une découverte nature accompagnée par un guide du Domaine de Certes et Graveyron. En faire la demande au moment de la réservation
 - En fonction de la disponibilité



📍 **Domaine de Certes et Graveyron à Audenge - En extérieur (privilegié) ou en salle (sous réserve de disponibilité) selon météo**

⌚ **1h30 ou deux ateliers de 45 min selon nombre d'enfants (à partir de 22 enfants)**

💶 **184 €/atelier (matériel compris) + 0,50cts/enfant (redevance du Conservatoire du Littoral)**

Le littoral du bout du crayon : représenter le paysage

Objectifs :

- Découvrir et lire du paysage
- Sensibiliser à l'environnement, au paysage, à l'architecture
- Sélectionner ce qui est à dessiner, développer sa créativité
- Se concentrer pour passer de l'œil à la main, faire des choix graphiques

Moyen et outils :

- Carnet accordéon (Leporello)
- Crayon, fusain et loupe

Une balade pour découvrir un paysage à croquer sur le vif. Muni de son « Leporello », (carnet en accordéon) fabriqué sur place et ensemble, son crayon et son fusain, chaque enfant est invité à observer puis tracer, dessiner ce qu'il voit et ressent du paysage le temps d'une pause.

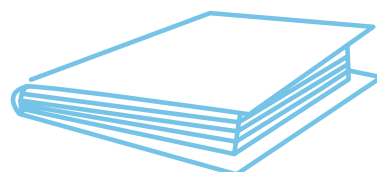
Puis, ils cheminent pour choisir un nouveau lieu de croquis, une nouvelle composition.

Il suffit parfois de poser un **regard différent** sur ce qui nous entoure ! Changer les points de vue et le dessin s'enrichit. Cette activité permet de **produire et collecter** des impressions et de **s'approprier** différentes techniques artistiques (dessin, composition...).

📍 **Lanton ou autres lieux possibles**

⌚ **1h30**

💶 **184 €/atelier (matériel compris)**





Les ateliers de la p'tite fabrik végétale

Au cœur du roi des arbres... le chêne.

Au gré des saisons, les enfants se feront voyageurs magiciens pour découvrir le roi des arbres : le chêne !

Atelier au choix :

Ils iront à la découverte de quelques-unes de ses richesses avec...

- **Ses feuilles et son écorce pour imprimer la délicatesse de sa dentelle végétale et découvrir la technique du tataki zoomé** (technique ancestrale japonaise consistant à marteler sur un tissu des feuilles et teindre leur empreinte dans le tissu grâce à leurs sucs et autres concentrés taniques).
- **Ses fruits pour découvrir la teinture végétale**, et par le pouvoir d'une baguette magique, ils seront transformés en farine, en colle ou même en peinture !
- **Ses noix de Galle** pour rencontrer le monde de la « petite Mouche qui pique » pour **fabriquer l'encre noire ferro-gallique**.
- **Ses branches les plus souples pour fabriquer des outils traces** (crayons, calames, pinceaux brosse).
- Et sa **carrure majestueuse** : le regard sera affûté pour plonger les outils scripteurs dans l'encre noire et par des gestes libres, les enfants pourront dessiner sa silhouette.

Ce sont des méthodes simples et inventives pour permettre à chacun **d'enrichir ses capacités d'expression. Les techniques sont adaptées à tous.** Les réalisations peuvent se faire individuellement, à 4 mains ou en collectif.

Objectifs :

- Découvrir une pratique artistique
- Appréhender la matière
- Apprendre à observer les particularités de la nature

📍 **Domaine de Certes et Graveyron** ou dans votre établissement
Sur devis si déplacement

🕒 1h30

💶 222,5 €/atelier (matériel fourni)
+ 0,50cts/enfant (redevance du Conservatoire du Littoral)

👤 **Prévoir 1 adulte pour 4/5 enfants**

- Selon les saisons, possibilité de combiner l'atelier avec une découverte nature accompagnée par un guide nature du Domaine de Certes et Graveyron.
En faire la demande au moment de la réservation

- En fonction de la disponibilité

Parcours

LITTORAL ET MILIEU MARIN

À travers ce parcours tel un cycle de séances découverte, les enfants **découvriront les aspects du littoral et du milieu marin du Bassin d'Arcachon.** Ces séances permettront de découvrir le littoral de manière active et engageante, tout en intégrant les notions importantes sur l'environnement et la protection du milieu.

1ÈRE SÉANCE ● SEPTEMBRE
À NOVEMBRE

Le littoral et son milieu

Au cours **d'une balade sur le sentier du littoral**, les enfants observeront et identifieront les différents **éléments qui composent le littoral** à travers diverses activités comme une **lecture de paysages**, une analyse des **cycles de marées, estran, laisse de mer**. Ils pourront étudier de plus près le bord de mer à marée basse ou à marée haute, **découvrir la laisse de mer et étudier ainsi la classification.**



2ÈME SÉANCE ● NOVEMBRE À FÉVRIER

La petite oie venue du froid

La Bernache cravant a pour habitude de venir en grand nombre sur le Bassin d'Arcachon, après un périple de plusieurs milliers de kilomètres depuis la Sibérie. Le temps de quelques mois d'hivernage, elles font partie du paysage. Elles sont là pour se nourrir et reprendre des forces.

Cette séance sur le terrain permettra de comprendre **pourquoi et comment ces oiseaux migrent**, et découvrir pourquoi le Bassin d'Arcachon est un site d'accueil pour de nombreuses espèces d'oiseaux en hiver.



ENQUÊTEURS DE NATURE

Qui vit dans nos forêts ? Des renards, des sangliers ou encore des chevreuils. Aussi discrets qu'ils soient, les animaux de la forêt sont là. Ils laissent derrière eux **des traces et indices de leur présence**. Qui sont-ils ? C'est en **véritables enquêteurs** que les enfants vont partir à la recherche d'indices. Ils **apprendront à observer, chercher, interpréter les signes laissés dans la nature** : une empreinte, un reste de nourriture, des poils collés sur un tronc, une crotte sur un petit tas de sable...



1^{ÈRE} SÉANCE • NOVEMBRE À JANVIER

Traces et indices

S'ils sont très difficiles à observer, **ils laissent malgré tout bon nombre d'indices trahissant leur présence**. Les élèves **enquêteront, collecteront et identifieront** à l'aide d'une clé de détermination, les traces et indices de présence.

2^{ÈME} SÉANCE • FÉVRIER À MARS

Identification et moulage d'empreinte

Les enfants **s'initieront à l'identification et au moulage d'empreintes**. Ils apprendront également à **utiliser un piège-photo** pour capter les images de leurs discrets voisins.

3^{ÈME} SÉANCE • AVRIL À MAI

Retour d'expérience

Cette séance effectuera **en classe dans l'établissement**. Les enfants pourront profiter d'un **montage vidéo suite aux données collectées**. Ils seront invités à **réaliser des fiches d'identité de mammifères**. L'intervenant les sensibilisera également à la **science participative**.

📍 Cœur du Bassin d'Arcachon

🕒 1h30 par séance

€ 500 €/classe pour le parcours complet (matériel compris)
Si établissement en dehors Cœur du Bassin d'Arcachon : frais de déplacement en sup. Frais de déplacement possible.

🗓️ Afin de garantir la disponibilité de l'intervenant, il est conseillé d'effectuer la réservation avant le 18 octobre. Pour des raisons organisation et de matériel, ce parcours est limité à 3 classes sur l'année. L'intervenant prendra contact avec l'enseignant pour convenir des dates et de l'intervention dans l'établissement.

3^{ÈME} SÉANCE • MARS À JUIN

Activités humaines

et économiques du littoral

Cette séance permettra de **découvrir un port où se mêlent plusieurs activités humaines, économiques et de tradition**. Ce sera l'occasion de découvrir de façon ludique l'ostréiculture.

📍 Lanton et Audenge

🕒 1h30 à 2h par séance

€ 400 €/classe pour le parcours complet (sur la base des 3 activités citées)

🗓️ À partir du CE2

Afin de garantir la disponibilité des différents intervenants et espaces, il est préférable de réserver le plus tôt possible ce parcours.





NOS ENGAGEMENTS QUALITÉ

« La satisfaction de tous :
au cœur de nos préoccupations »

Nous sommes engagés depuis plusieurs années dans une démarche afin de valoriser la qualité d'accueil au sein de nos Offices de Tourisme et sur le territoire en prenant en compte la satisfaction de nos visiteurs et de nos partenaires. Nous enregistrons leurs suggestions et leurs remarques mais aussi et leurs réclamations.

L'Office de Tourisme du Cœur du Bassin d'Arcachon a obtenu le renouvellement de la marque QUALITÉ TOURISME™ le 4 décembre 2023.

NOS PARTENAIRES

WWW.TOURISME-COEURDUBASSIN.COM

 Coeurdubassindarcachon

